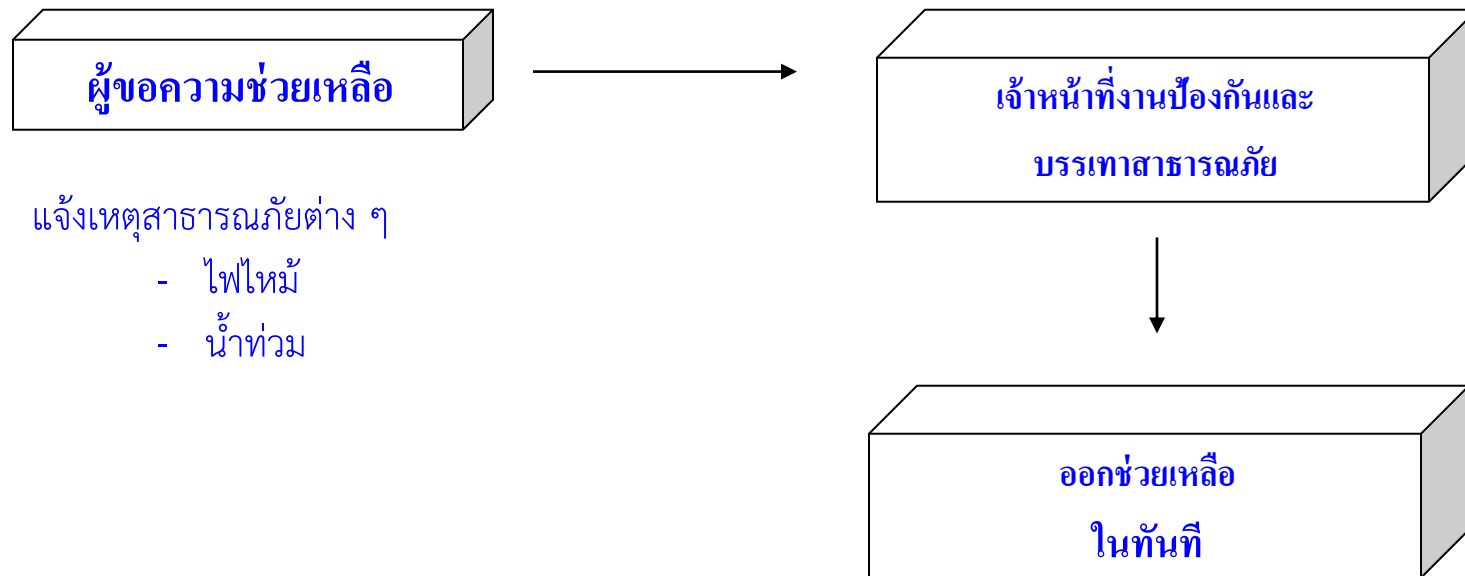
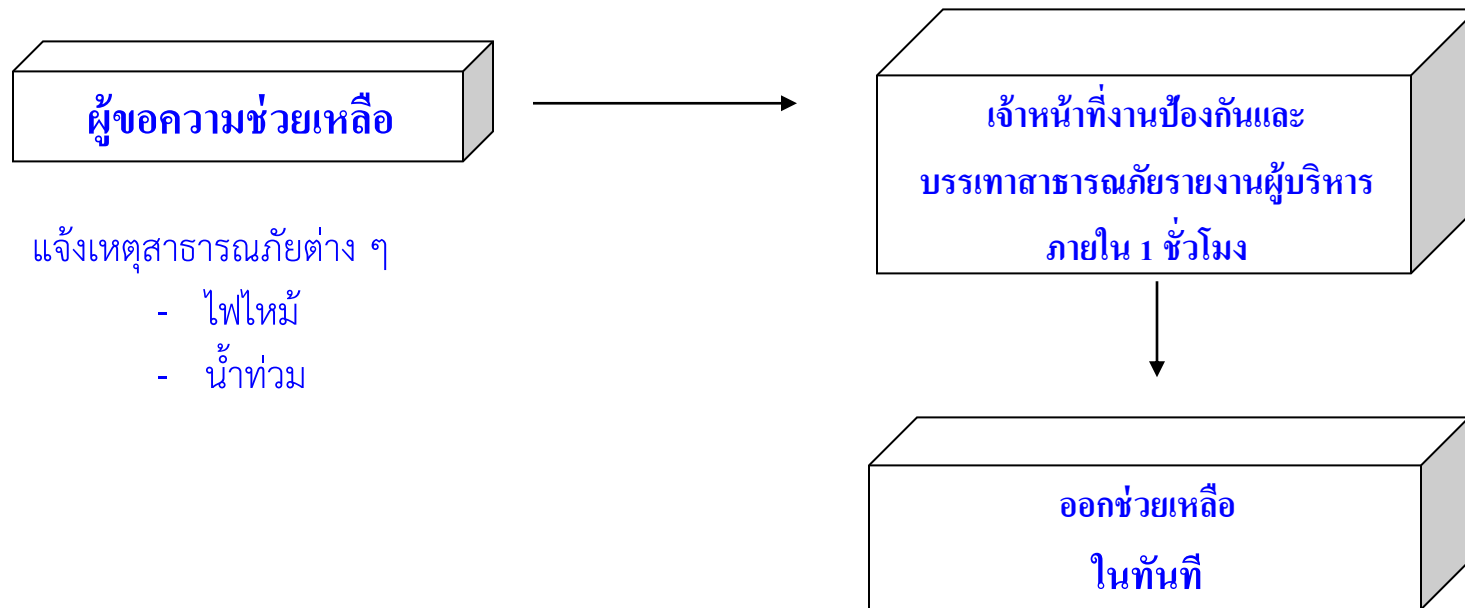


แผนผังแสดงขั้นตอนและระยะเวลาการปฏิบัติราชการ (การช่วยเหลือสาธารณภัย)



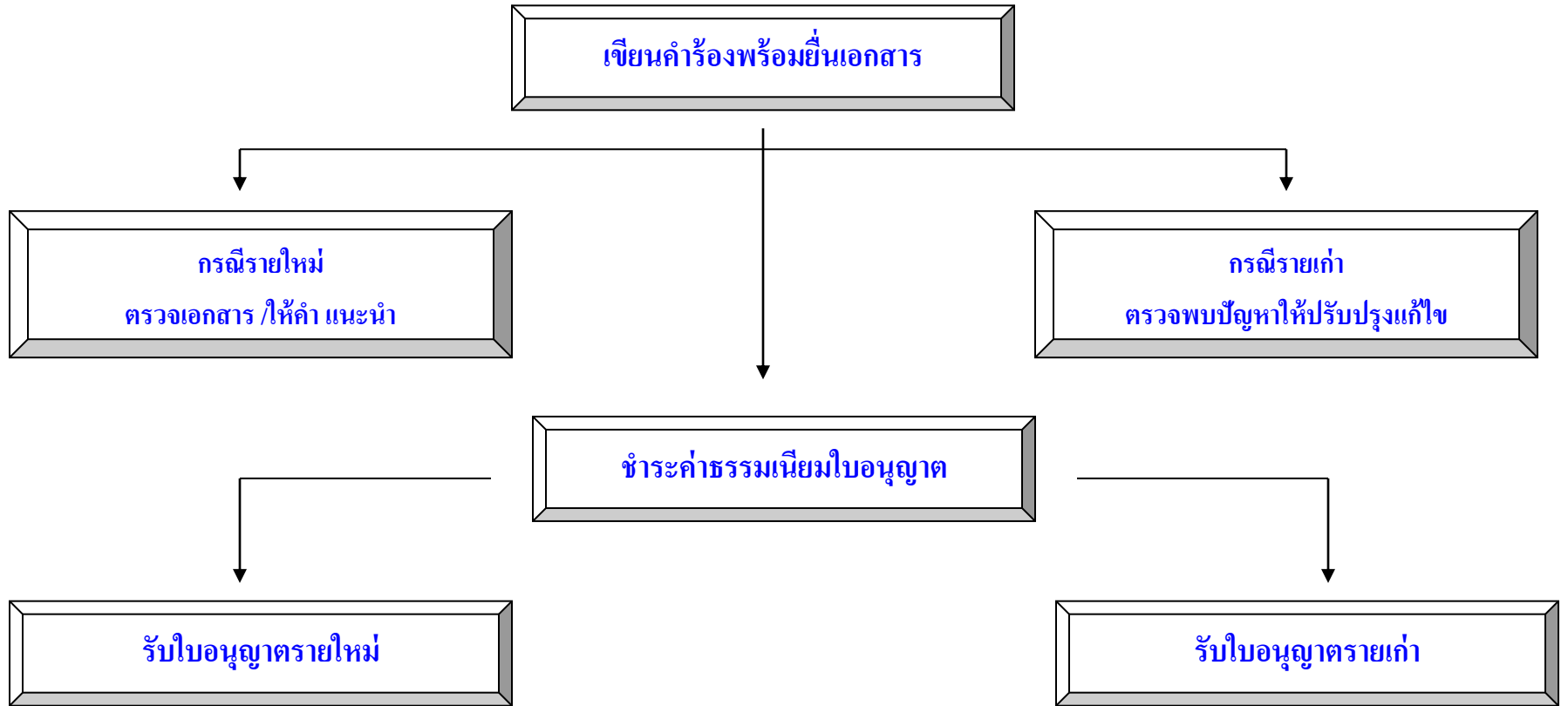
ขั้นตอนการช่วยเหลือสาธารณภัย เวลาปฏิบัติงานเดิม - ชั่วโมง เวลาปฏิบัติงานที่ปรับลด ในทันที

แผนผังแสดงขั้นตอนและระยะเวลาการปฏิบัติราชการ (งานป้องกันบรรเทาสาธารณภัย)



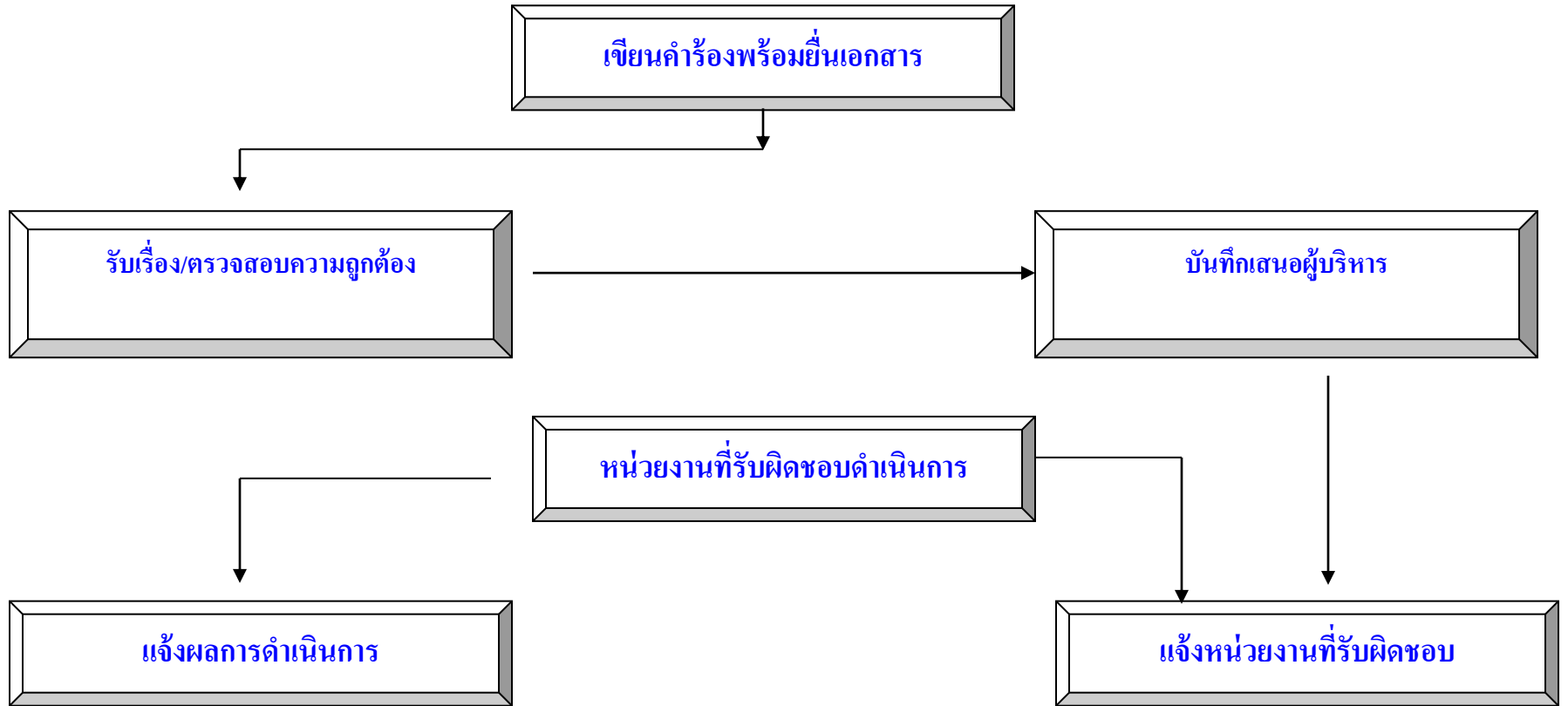
ขั้นตอนงานป้องกันบรรเทาสาธารณภัย เวลาปฏิบัติงานเดิม ๑ ชั่วโมง เวลาปฏิบัติงานที่ปรับลด ในทันที

แผนผังแสดงขั้นตอนและระยะเวลาการปฏิบัติราชการ
(การขอใบอนุญาตประกอบกิจการต่าง ๆ)



ขั้นตอนการขอใบอนุญาตประกอบกิจการต่าง ๆ เดิม ๓๐ วัน ต่อราย เวลาปฏิบัติงานที่ปรับลด ๒๐ วันต่อราย

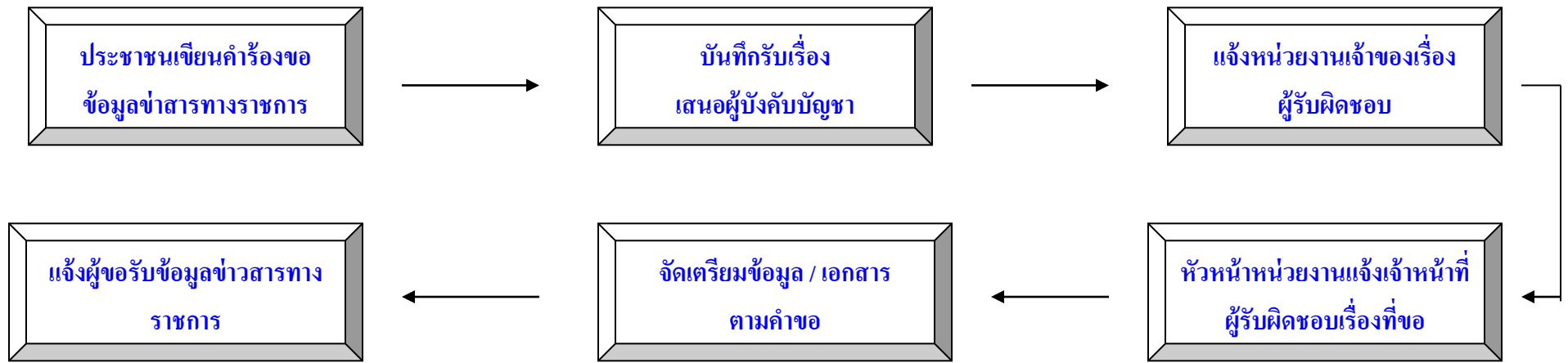
แผนผังแสดงขั้นตอนและระยะเวลาการปฏิบัติราชการ (รับแจ้งเรื่องราวร้องทุกข์)



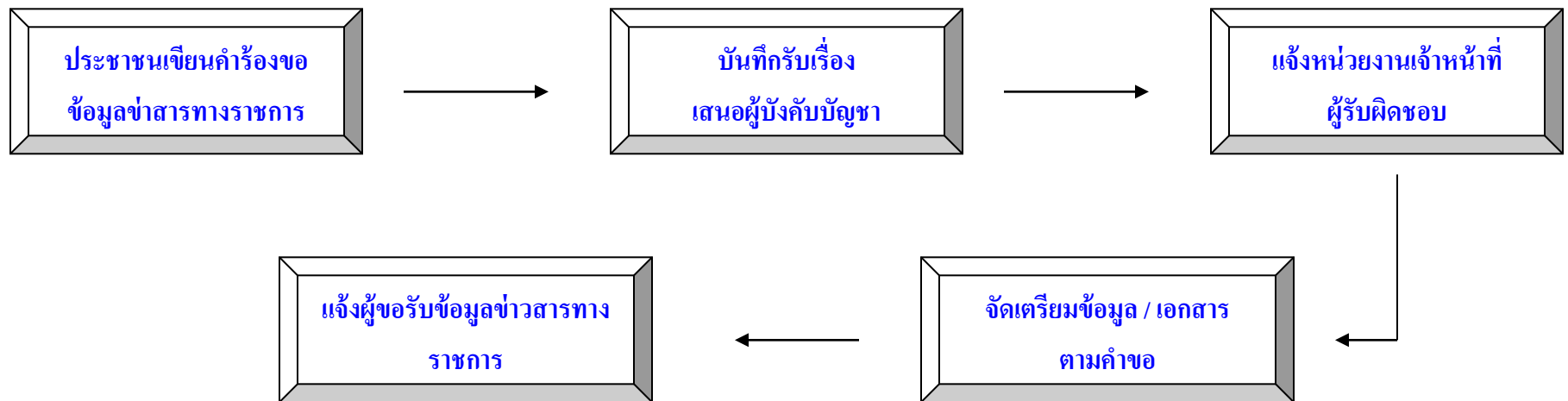
ขั้นตอนการรับแจ้งเรื่องราวร้องทุกข์ ๒๐ วัน ต่อราย เวลาปฏิบัติงานที่ปรับลด ๗ วันต่อราย

แผนผังแสดงขั้นตอนและระยะเวลาการปฏิบัติราชการ

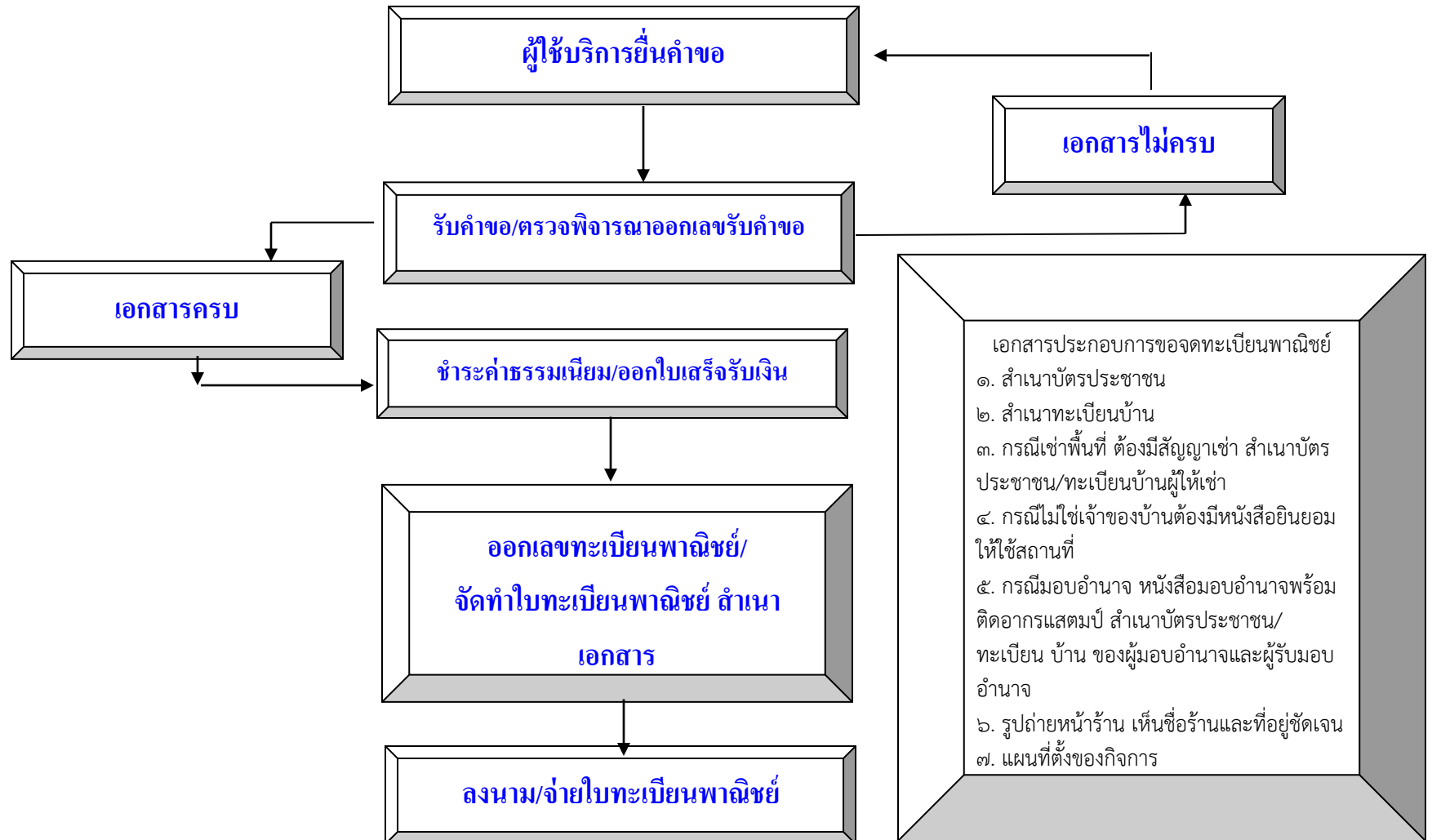
(การขอข้อมูลข่าวสารทางราชการเดิม)



(การขอข้อมูลข่าวสารทางราชการกำหนดใหม่)

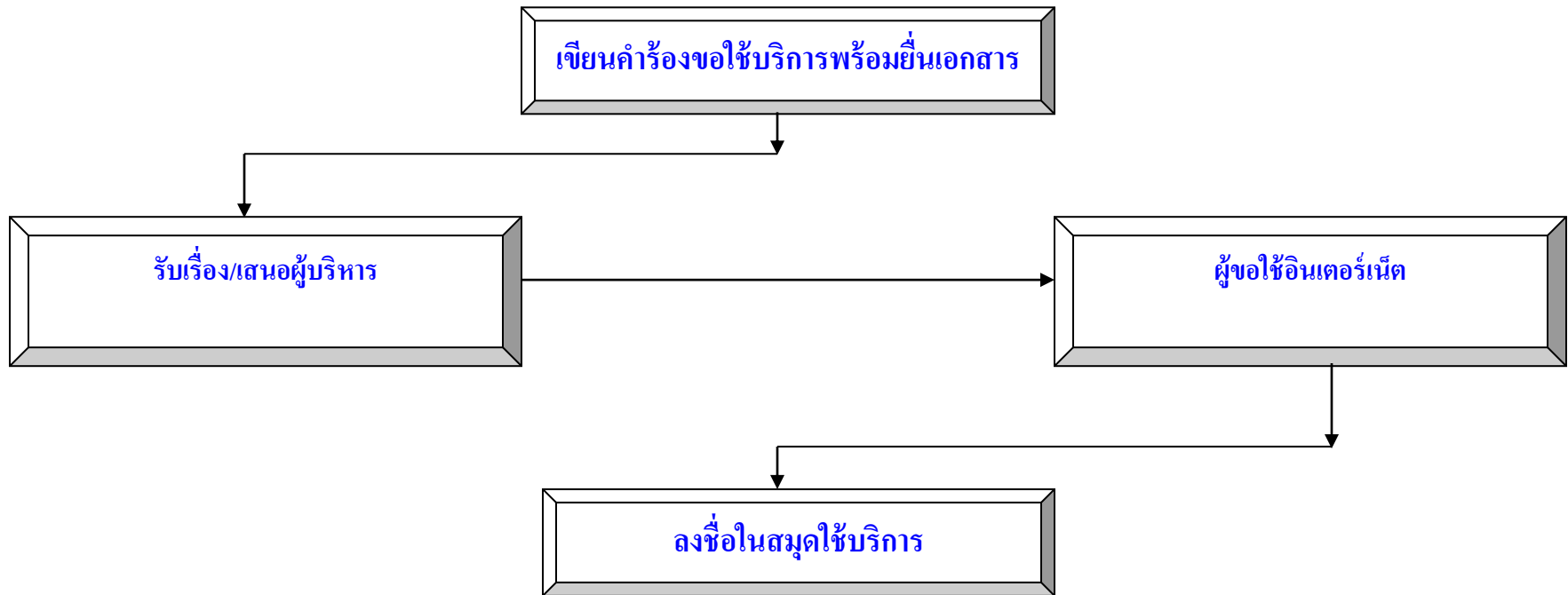


แผนผังแสดงขั้นตอนและระยะเวลาการปฏิบัติราชการ (งานทะเบียนพาณิชย์)



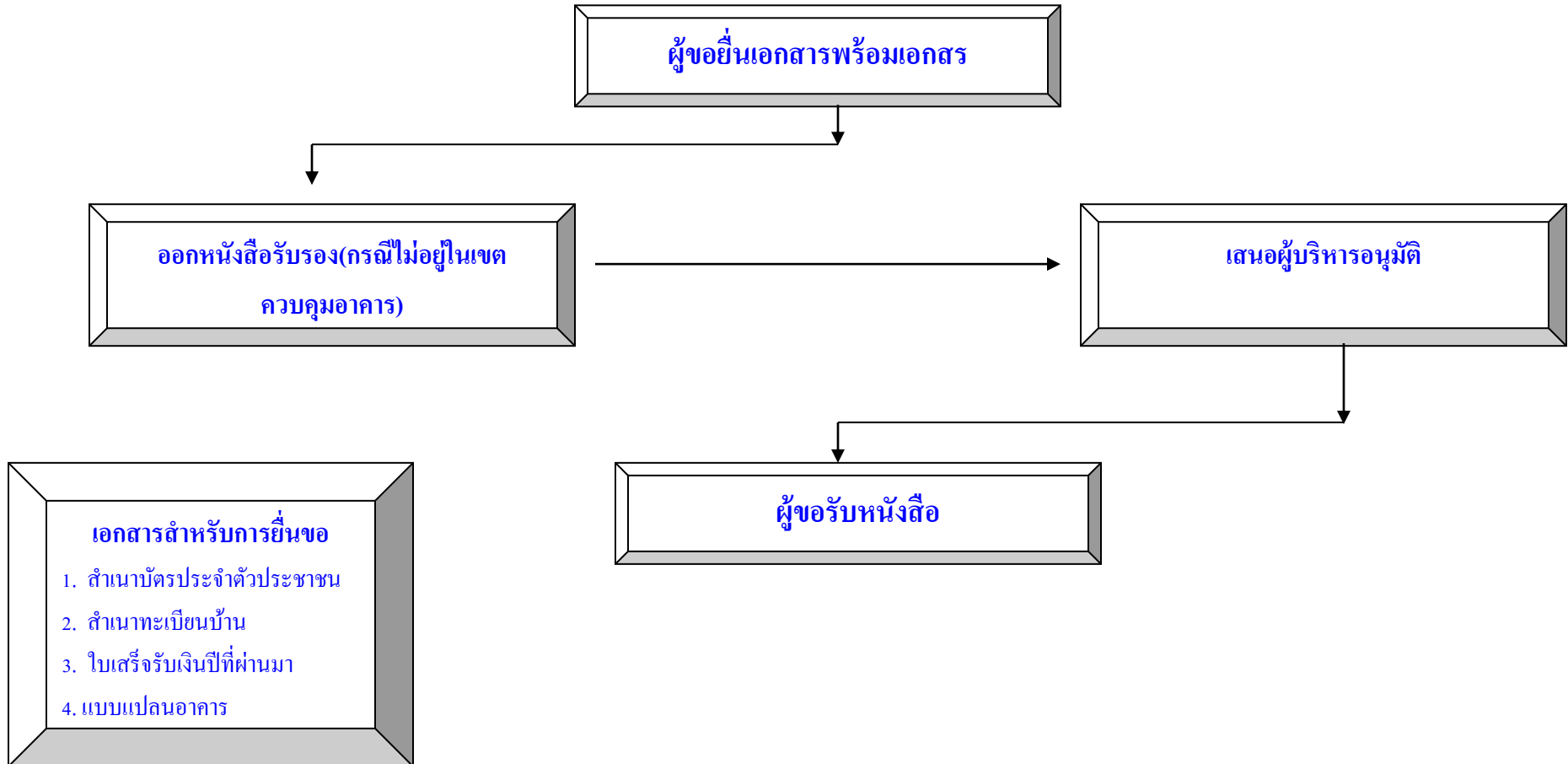
ขั้นตอนการจดทะเบียนพาณิชย์ เดิม ใช้เวลาดำเนินการ ๒๐ นาที/ราย เวลาปฏิบัติงานที่ปรับลด เหลือ ๑๐ นาที / ราย

แผนผังแสดงขั้นตอนและระยะเวลาการปฏิบัติราชการ (บริการอินเทอร์เน็ต)



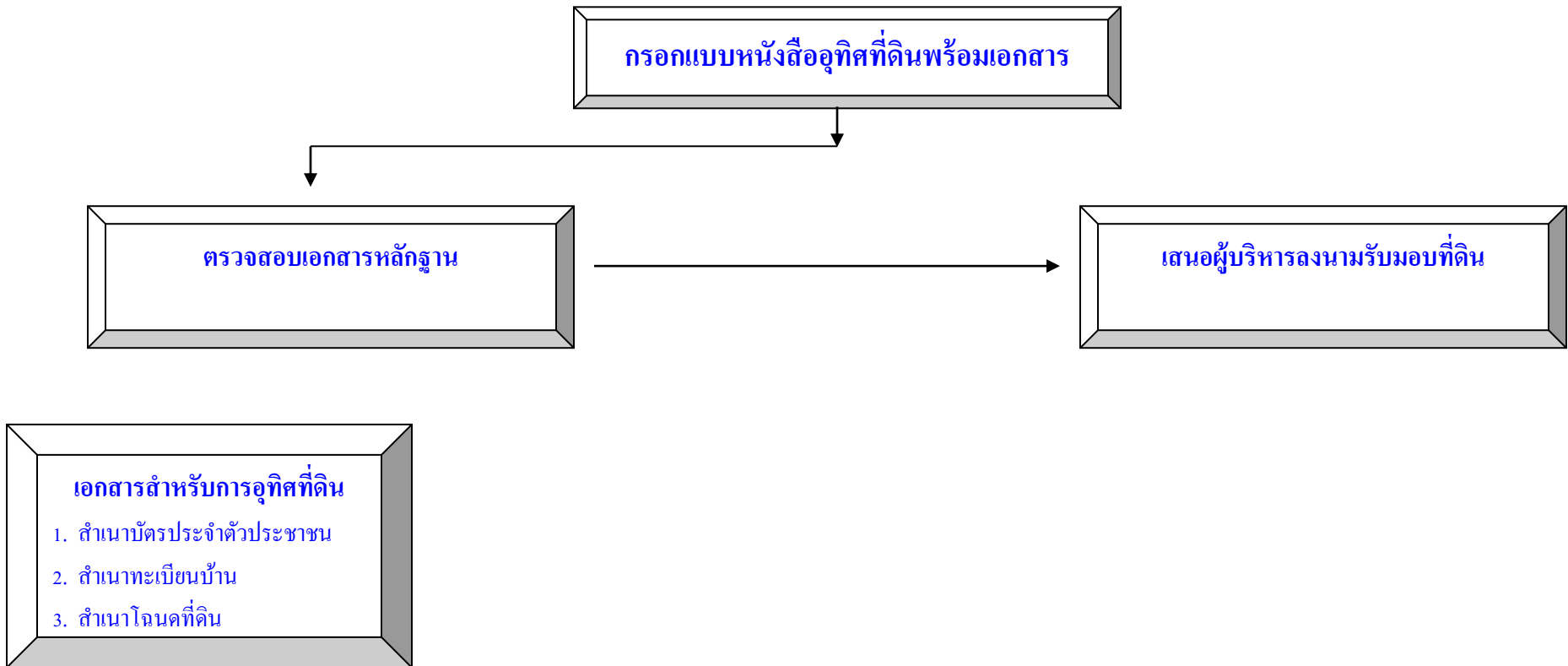
ขั้นตอนการขอใช้บริการอินเทอร์เน็ต เดิม - นาที ต่อราย เวลาปฏิบัติงานที่ปรับลด ๓ นาทีต่อราย

แผนผังแสดงขั้นตอนและระยะเวลาการปฏิบัติราชการ (ขออนุญาตก่อสร้างอาคาร)



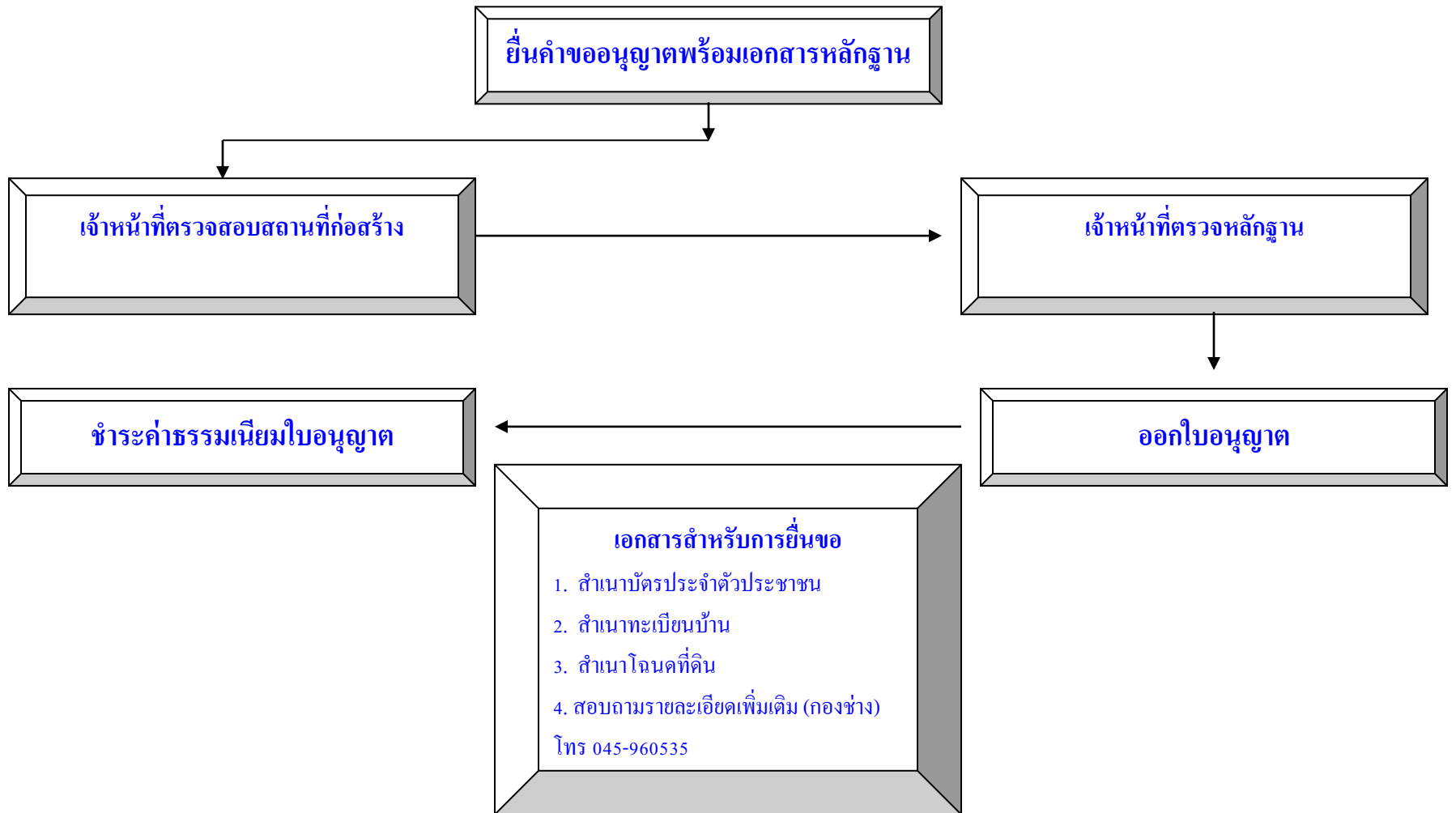
ขั้นตอนการขออนุญาตก่อสร้างอาคาร เดิม ๓๐ นาที ต่อราย เวลาปฏิบัติงานที่ปรับลด ๔-๖ นาทีต่อราย

แผนผังแสดงขั้นตอนและระยะเวลาการปฏิบัติราชการ (อุทิสที่ดินเพื่อเป็นทางสาธารณะ)



ขั้นตอนการอุทิสที่ดินเพื่อเป็นทางสาธารณะ เดิม ๗ วัน ต่อราย เวลาปฏิบัติงานที่ปรับลด ๕-๖ วันต่อราย

แผนผังแสดงขั้นตอนและระยะเวลาการปฏิบัติราชการ (การขออนุญาตขุดดินและถมดิน)



ขั้นตอนการขออนุญาตขุดดินและถมดิน ๗ วัน ต่อราย เวลาปฏิบัติงานที่ปรับลด ๓ วันต่อราย

แผนผังแสดงขั้นตอนและระยะเวลาการปฏิบัติราชการ (งานจัดเก็บรายได้)

ผู้มีหน้าที่ชำระภาษี

ภาษีโรงเรือน
และที่ดิน

ภาษีป้าย

ภาษีบำรุงท้องที่

เอกสารสำหรับการยื่นภาษี

1. สำเนาบัตรประจำตัวประชาชน
2. สำเนาทะเบียนบ้าน
3. ใบเสร็จรับเงินปีที่ผ่านมา

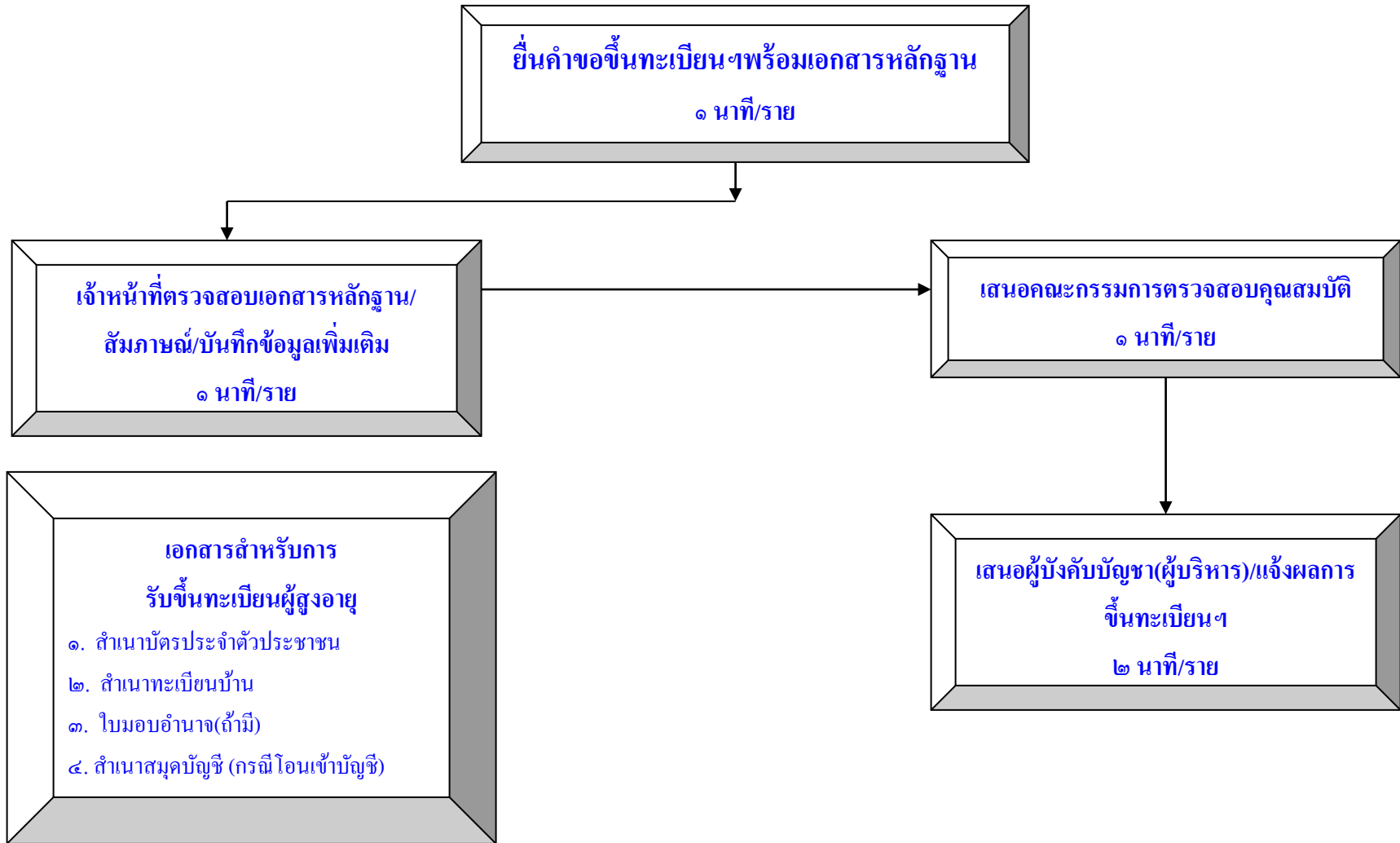
กรอกข้อมูลในแบบพร้อมแนบเอกสารยื่นต่อเจ้าหน้าที่

เจ้าหน้าที่ตรวจสอบเอกสาร

ออกใบเสร็จรับเงิน

ขั้นตอนการชำระภาษีต่าง ๆ
เดิม ๑๐ นาที / ราย
เวลาปฏิบัติงานที่ปรับลด ๕ นาที / ราย

แผนผังแสดงขั้นตอนและระยะเวลาการปฏิบัติราชการ (การรับขึ้นทะเบียนผู้สูงอายุ)

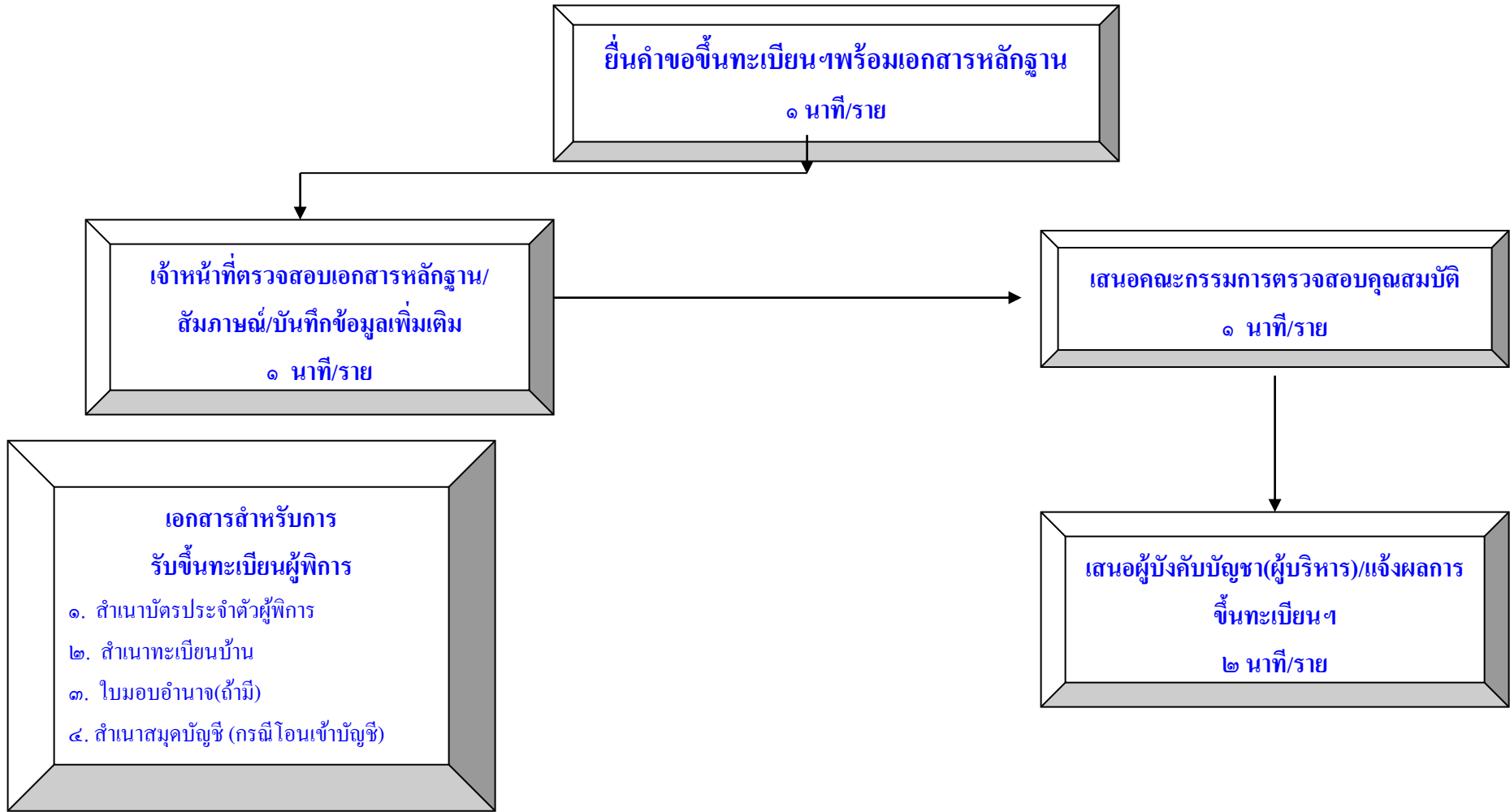


ขั้นตอนการรับขึ้นทะเบียนผู้พิการ เดิม ๑๐ นาที/ราย เวลาปฏิบัติงานที่ปรับลด ๓-๕ นาที/ราย

เจ้าหน้าที่ที่ได้รับการแต่งตั้ง
รับขึ้นทะเบียนผู้สูงอายุ

แผนผังแสดงขั้นตอนและระยะเวลาการปฏิบัติราชการ

(การรับขึ้นทะเบียนผู้พิการ)

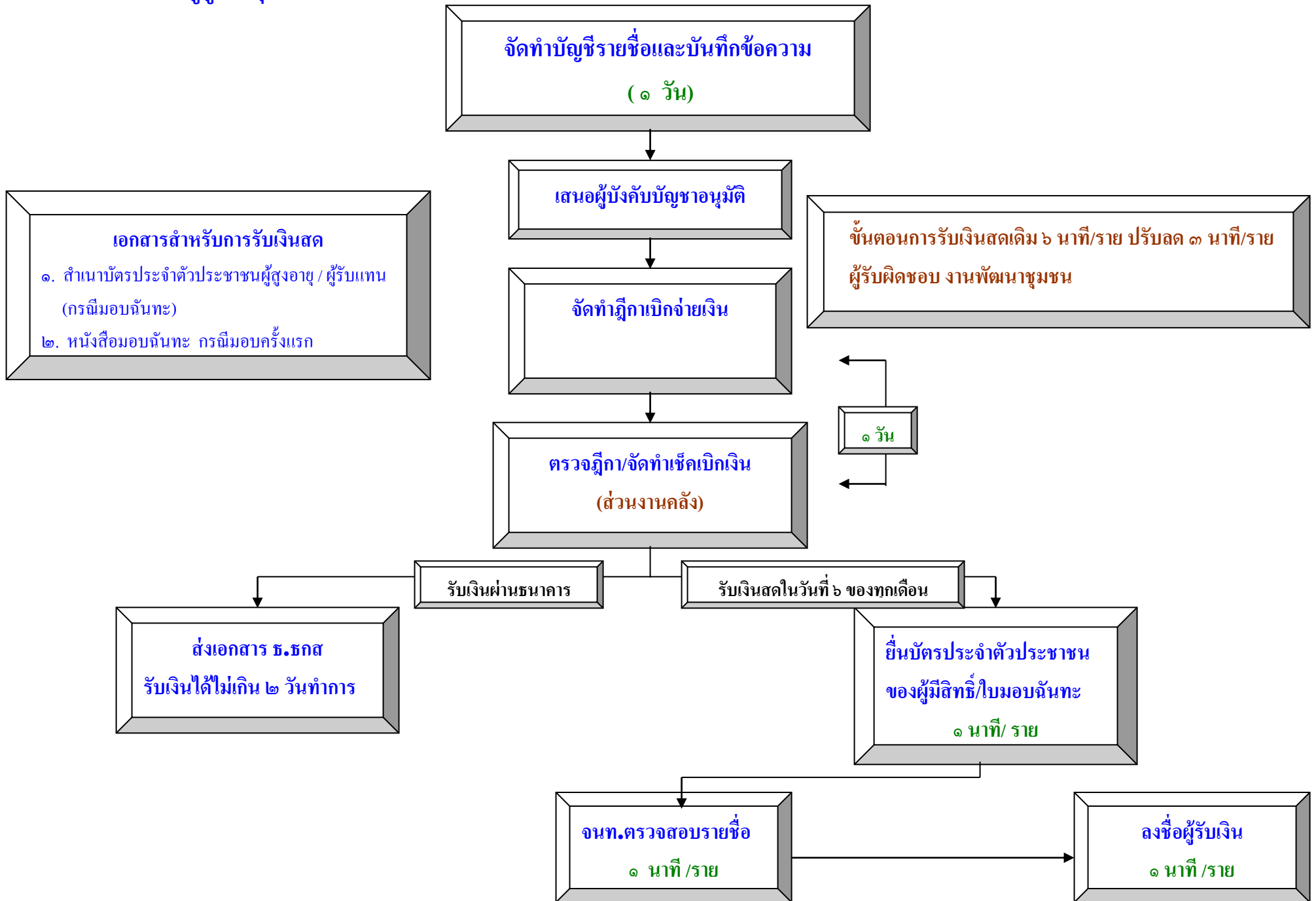


ขั้นตอนการรับขึ้นทะเบียนผู้พิการ เดิม ๑๐ นาที/ราย เวลาปฏิบัติงานที่ปรับลด ๓-๕ นาที/ราย

เจ้าหน้าที่ที่ได้รับการแต่งตั้ง
รับขึ้นทะเบียน

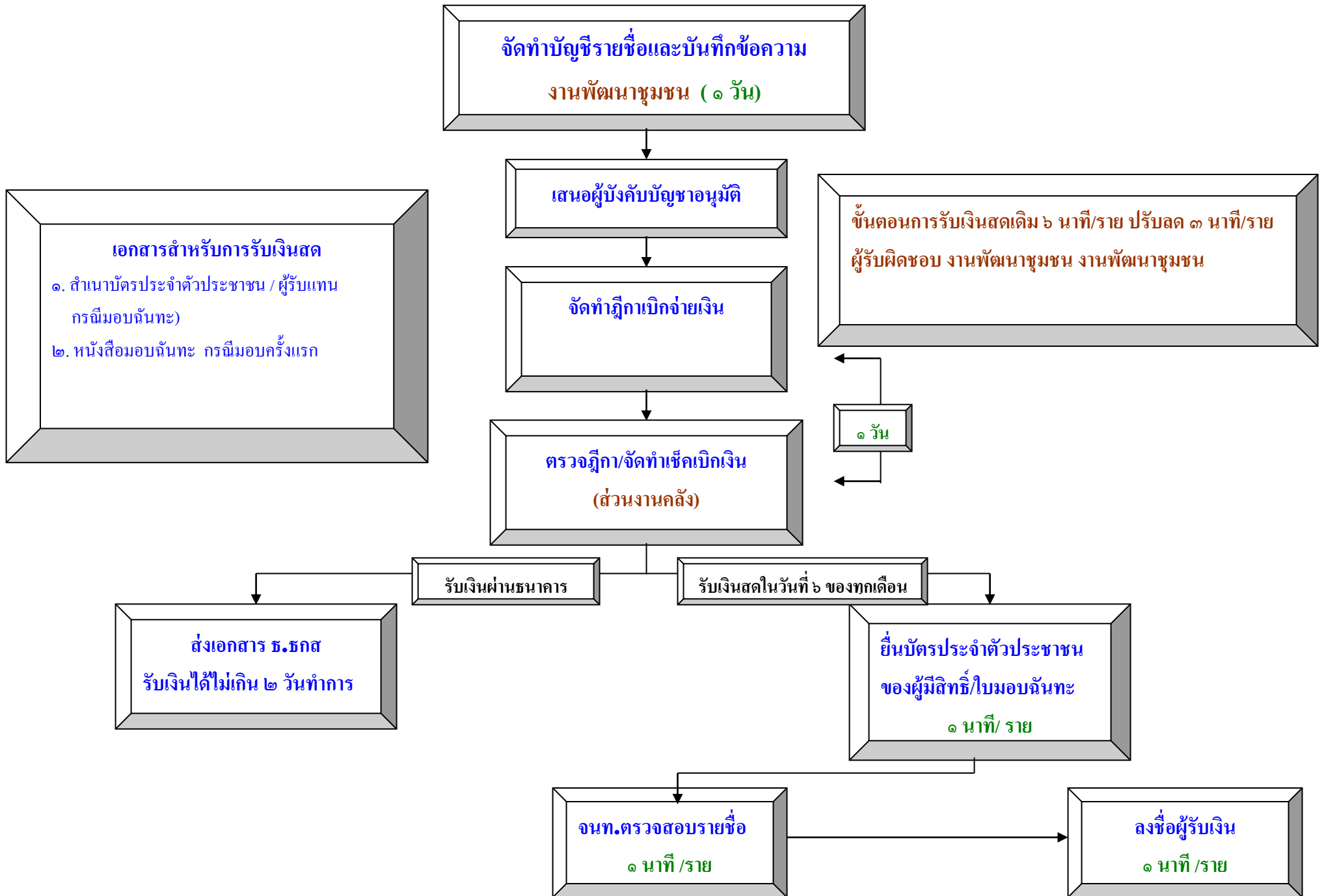
แผนผังแสดงขั้นตอนและระยะเวลาการปฏิบัติราชการ

(การเบิก-จ่ายเบี้ยผู้สูงอายุ)



แผนผังแสดงขั้นตอนและระยะเวลาการปฏิบัติราชการ

(การเบิก-จ่ายเบี้ยความพิการ)



เอกสารแนบท้ายประกาศองค์การบริหารส่วนตำบลเมืองหลวง

เรื่องการกำหนดระยะเวลาแล้วเสร็จของงานบริการ การขออนุญาต การวินิจฉัยสั่งการของทุกระบวนงานตามคำแนะนำของกระทรวงมหาดไทย

ที่	กระบวนงาน	ระยะเวลาเดิมที่องค์กรปกครองส่วนท้องถิ่นให้บริการ	ระยะเวลาที่ปรับลด
๑	งานรับขึ้นทะเบียนผู้สูงอายุ	๑๐ นาที/ราย	๓- ๕ นาที/ราย
๒	งานรับขึ้นทะเบียนผู้พิการ	๑๐ นาที/ราย	๓- ๕ นาที/ราย
๓	งานเบิกจ่ายเบี้ยยังชีพผู้สูงอายุ	๖ นาที/ราย	๓ นาที/ราย
๔	งานเบิกจ่ายเบี้ยความพิการ	๖ นาที/ราย	๓ นาที/ราย
๕	จัดเก็บภาษีบำรุงท้องที่	๔ นาที/ราย	คงเดิม
๖	จัดเก็บภาษีโรงเรือนและที่ดิน	๕ นาที/ราย	คงเดิม
๗	จัดเก็บภาษีป้าย	๕ นาที/ราย	คงเดิม
๘	จดทะเบียนพาณิชย์	๒๐ นาที/ราย	๑๕
๙	งานป้องกันบรรเทาสาธารณภัย	ในทันที	คงเดิม
๑๐	รับเรื่องราวร้องทุกข์	๗ วัน/ราย	คงเดิม
๑๑	การขอข้อมูลข่าวสาร	๕ นาที/ราย	คงเดิม
๑๒	การขออนุญาตประกอบกิจการที่เป็นอันตรายต่อสุขภาพ - ขออนุญาตใหม่/ต่อใบอนุญาต	๑๕ วัน/ราย	คงเดิม
๑๓	การขออนุญาตจัดตั้งตลาด - ขออนุญาตใหม่/ต่อใบอนุญาต	๑๕ วัน/ราย	คงเดิม
๑๔	บริการอินเทอร์เน็ต	๓ นาที/ราย	คงเดิม
๑๕	การช่วยเหลือสาธารณภัย	ในทันที/ราย	คงเดิม
๑๖	อุทิศที่ดินเพื่อเป็นทางสาธารณะ	๕-๖ วัน/ราย	คงเดิม
๑๗	ขออนุญาตก่อสร้างอาคาร	๑๐-๑๕ นาที/ราย	คงเดิม
๑๘	รับแจ้งความเสียหายเพื่อดำเนินการแก้ไข	ทันที	คงเดิม

หมายเหตุ : เริ่มเวลาตั้งแต่ผู้มารับบริการมีเอกสารครบถ้วนถูกต้อง

